

Stand: 30.11.2020

## Werbung

## FONDSPORTRAIT

Ziel der Anlagepolitik des Barius European Opportunities Fonds ist es im Rahmen einer aktiven Strategie langfristig einen attraktiven Wertzuwachs zu erwirtschaften.

Die Barius European Opportunities Investmentstrategie verfolgt langfristige Beteiligungen an den Ertragskräften von vorwiegend kleinen börsennotierten Unternehmen mit einer Marktkapitalisierung bis zu EUR 1 Mrd. und einem Firmensitz in Westeuropa. Kleine und mittlere Unternehmen, gerne auch Mittelständische Unternehmen genannt, genießen oftmals eine starke Wettbewerbsposition in ihren Nischen und können auf stabiles und nachhaltiges Wachstum zurückblicken. Der Fokus der Investmentstrategie liegt darin, sogenannte "Free Cash Flow Compounder" zu finden und sich in diesen Unternehmen langfristig zu engagieren. Die Wertpapierauswahl erfolgt durch einen fundamental geprägten Analyseprozess. Neben quantitativen Auswertungen liegt das Hauptaugenmerk auf qualitativen Analysen, in welchen die Unternehmen auf die Nachhaltigkeit der Profitabilität, des Wachstumspotentials, der Wettbewerbspositionierung und den Alleinstellungsmerkmalen evaluiert werden.

## PORTRAIT FONDSBERATER

Barius Capital Management GmbH ist ein spezialisierter Investmentberater für Kapitalmarktnischen mit Informationsineffizienzen. Als unabhängige und inhabergeführte Gesellschaft steht der unkorruptierte Investmentprozess im Mittelpunkt und Investmententscheidungen sind frei von jeglichen Vorgaben. Wir verfolgen eine proaktive Informationserhebung und -validierung durch eigenes Research. Daraus werden unsere Investmentideen selbständig generiert. Unser Investmentkompass beruht auf einer fundamentalen Orientierung mit einer Absolute Return Zielsetzung. Wir sehen uns als "Business Owner" und suchen Unternehmertypen in unseren Investments.

## FONDSPROFIL

Fondsname	Barius European Opportunities
Anteilscheinklasse	R
ISIN / WKN	DE000A2JF865 / A2JF86
Auflegungsdatum	03.09.2018
Gesamtfondsvermögen	6,93 Mio. EUR
Fondswährung	EUR
Ausgabeaufschlag	0,00 %
Rücknahmeabschlag	0,00 %
Geschäftsjahresende	31. August
Ertragsverwendung	Thesaurierung
TER (= Laufende Kosten)	1,83 %
davon Verwaltungsvergütung	1,50 % p.a.
davon Verwahrstellenvergütung	0,07 % p.a.
Erfolgsabhängige Vergütung	ja (vgl. "Wichtige Hinweise")
VL-fähig	nein
Sparplanfähig	nein
Einzelanlagefähig	ja
Vertriebszulassung	DE

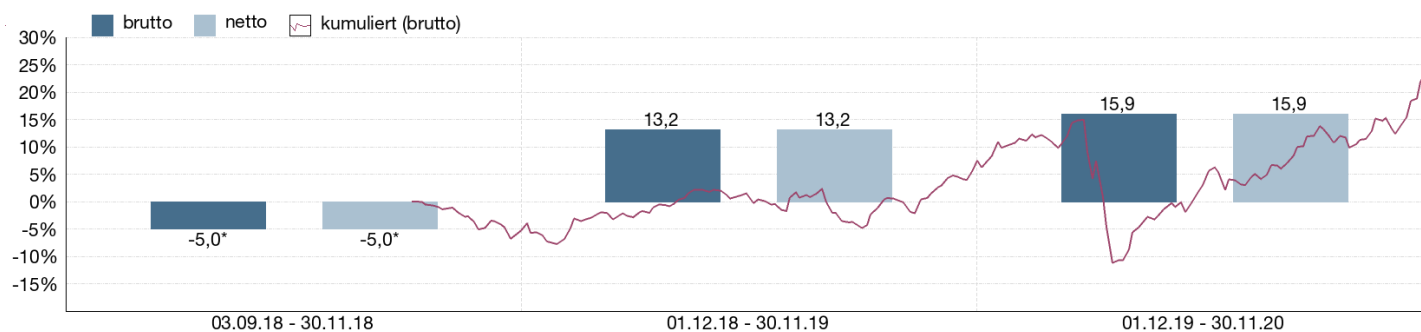
## VERMÖGENSAUFTEILUNG

Aktien	<div style="width: 99,1%;"></div>	99,1 %
Kasse	<div style="width: 0,9%;"></div>	0,9 %

## KENNZAHLEN

offene Fremdwährungsquote	51,86 %
---------------------------	---------

## WERTENTWICKLUNG IN DER VERGANGENHEIT IN %

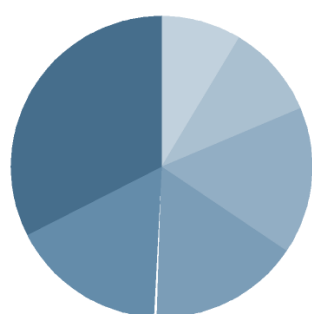


Die Wertentwicklung in der Vergangenheit ist kein verlässlicher Indikator für die künftige Wertentwicklung. Alle Wertentwicklungen gehen von einer Wiederanlage der Ausschüttungen und einem Anlagebetrag von 1.000 EUR aus und umfassen jeweils zwölf Monate. Die mit einem \* gekennzeichneten Werte beziehen sich auf einen kürzeren Zeitraum (seit Auflegung). Nettowertentwicklung: Neben sämtlichen im Fonds anfallenden Kosten wird auch der jeweilige Ausgabeaufschlag berücksichtigt. Dieser wird zu Beginn

des dargestellten Wertentwicklungszeitraumes vom Anlagebetrag abgezogen. Der Rücknahmeabschlag, sofern ein solcher erhoben wird, wird bei der Rückgabe der Fondsanteile abgezogen. Eine eventuell anfallende, die Wertentwicklung mindernde Depotgebühr bleibt außer Betracht. Bruttowertentwicklung: Entspricht der Nettowertentwicklung, berücksichtigt aber keinen Ausgabeaufschlag.

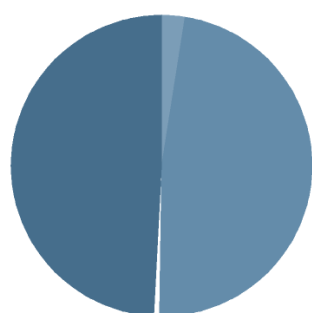
Stand: 30.11.2020

## ANLAGESTRUKTUR NACH BRANCHEN



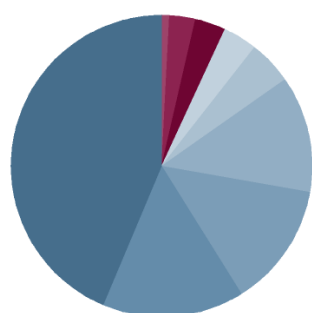
Technologie	32,1 %
Gesundheit / Pharma	16,9 %
Nicht-Basis-Konsumgüter	15,9 %
Finanzen / Versicherungen	15,8 %
Industrie	9,9 %
Sonstige	8,4 %

## ANLAGESTRUKTUR NACH WÄHRUNGEN INKL. DERIVATE



Britisches Pfund	49,2 %
Euro	48,1 %
Schwedische Krone	2,6 %

## ANLAGESTRUKTUR NACH LÄNDERN



Großbritannien	43,5 %
Deutschland	15,5 %
Frankreich	13,2 %
Italien	12,7 %
Luxemburg	4,7 %
Jersey	3,6 %
Finnland	3,3 %
Schweden	2,6 %
Sonstige	0,9 %

Stand: 30.11.2020

## TOP WERTPAPIERE

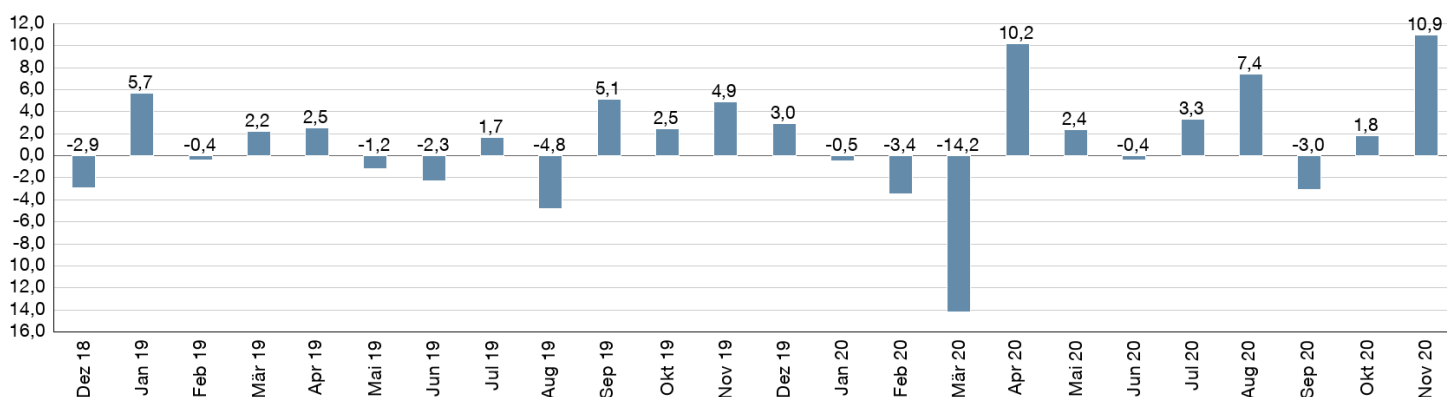
EQS Group AG Namens-Aktien o.N.	8,94 %
Craneware PLC Registered Shares o.N.	5,68 %
Ideagen PLC Registered Shares LS -,01	5,25 %
DWF Group PLC Registered Shares LS -,01	4,99 %
Advanced Medical Solut.Grp PLC Registered Shares LS -,05	4,94 %
Water Intelligence PLC Registered Shares LS -,01	4,93 %
SAF HOLLAND SE Inhaber-Aktien EO 1	4,68 %
Medica Group PLC Registered Shares LS -,002	4,64 %
Caretech Holdings PLC Registered Shares LS -,005	4,54 %
Esker S.A. Actions Port. EO 2	4,35 %

## WERTENTWICKLUNG IN DER VERGANGENHEIT IN %

	kumuliert	p.a.
laufendes Jahr	12,60 %	
1 Monat	10,94 %	
3 Monate	9,50 %	
6 Monate	20,99 %	
1 Jahr	15,94 %	15,94 %
3 Jahre		
5 Jahre		
10 Jahre		
Seit Auflegung	24,60 %	10,32 %

## MONATLICHE WERTENTWICKLUNG IN DER VERGANGENHEIT IN %

Jahr	Jan	Feb	Mrz	Apr	Mai	Jun	Jul	Aug	Sep	Okt	Nov	Dez	Wertentwicklung KJ in %
2018										-3,48	-0,18	-2,89	-7,78
2019	5,69	-0,41	2,23	2,51	-1,16	-2,28	1,67	-4,80	5,12	2,46	4,92	2,97	20,00
2020	-0,49	-3,42	-14,19	10,20	2,40	-0,38	3,28	7,39	-3,04	1,79	10,94		12,60



## KONTAKTDATEN FONDSBERATER

Barius Capital Management GmbH  
 Tal 36  
 80331 München  
 Telefon: +49 89 2307 605 00  
 E-Mail: [info@bariuscapital.com](mailto:info@bariuscapital.com)  
 Internet: <http://www.barius.eu>

## KONTAKTDATEN VERTRIEBSPARTNER

DWPT Deutsche Wertpapiertreuhand GmbH  
 Ringstraße 79  
 91074 Herzogenaurach  
 Telefon: 09132-750 300  
 Internet: <http://deutsche.wertpapiertreuhand.de>

## HANSAINVEST

**Weltoffen. Partnerschaftlich. Verlässlich.**  
**An diesen Werten wollen wir uns messen lassen.**

Als eines der ältesten Investment-Unternehmen in Deutschland prägen traditionelle hanseatische Prinzipien, wie Weltoffenheit, Vertrauenswürdigkeit und Verlässlichkeit, seit jeher unsere Firmenphilosophie. Innovatives Denken und eine konsequente Serviceorientierung haben uns zu dem gemacht, was wir heute sind: Eine Kapitalanlagegesellschaft, deren oberstes Ziel es ist, für ihre Kunden Werte zu schaffen.

HANSAINVEST ist eine Tochter der SIGNAL IDUNA Gruppe.

## Kontakt:

HANSAINVEST  
 Hanseatische Investment-GmbH  
 Kapstadtring 8  
 22297 Hamburg  
 Telefon: (0 40) 3 00 57 - 62 96  
 Telefax: (0 40) 3 00 57 - 60 70  
 E-Mail: [service@hansainvest.de](mailto:service@hansainvest.de)  
 Internet: <https://www.hansainvest.com>

Stand: 30.11.2020

## WICHTIGE HINWEISE

Quelle aller Daten, sofern nicht anders angegeben: HANSAINVEST.  
Diese Informationen dienen Werbezwecken. Grundlage für den Kauf sind die jeweils gültigen Verkaufsunterlagen, die ausführliche Hinweise zu den einzelnen mit der Anlage verbundenen Risiken enthalten. Der Verkaufsprospekt und die wesentlichen Anlegerinformationen sind ausschließlich in deutscher Sprache in elektronischer Form unter [www.hansainvest.com](http://www.hansainvest.com) erhältlich. Auf Wunsch senden wir Ihnen Druckstücke kostenlos zu. Der Nettoinventarwert von Investmentfonds unterliegt in unterschiedlichem Maße Schwankungen und es gibt keine Garantie dafür, dass die Anlageziele erreicht werden.

Alle Wertentwicklungen gehen von einer Wiederanlage der Ausschüttungen und- sofern nicht anders angegeben - einem Anlagebetrag von 1.000,-- EUR aus. Sofern nicht anders ausgewiesen, handelt es sich um Bruttowertentwicklungen (Berechnung nach der BVI-Methode).

Nettowertentwicklung: Neben sämtlichen im Fonds anfallenden Kosten wird auch der jeweilige Ausgabeaufschlag berücksichtigt, der zu Beginn des hier dargestellten Wertentwicklungszeitraumes vom Anleger zu zahlen ist sowie ein ggfs. anfallender Rücknahmeabschlag (s. "Fondsprofil"). Eine eventuell anfallende, die Wertentwicklung mindernde Depotgebühr bleibt außer Betracht.

Bruttowertentwicklung: Entspricht der Nettowertentwicklung, berücksichtigt aber keinen Ausgabeaufschlag und keinen ggfs anfallenden Rücknahmeabschlag.

Beim Sparplan werden die monatlichen Einzahlungen zum Ausgabepreis angelegt.

Das Gesamtfondsvermögen bezieht sich auf das Fondsvermögen aller zum Fonds zugehörigen Anteilsklassen. Dabei wird das Gesamtfondsvermögen in der Währung der Anteilsklasse ausgewiesen, die als erstes aufgelegt wurde.

Die angegebenen Laufenden Kosten (Gesamtkostenquote) fielen im letzten Geschäftsjahr des Sondervermögens an.

Die Gesamtkostenquote umfasst sämtliche im vorangegangenen Geschäftsjahr auf Ebene des Sondervermögens und auf Ebene der vom Sondervermögen gehaltenen Investmentanteile ("Zielfonds") angefallenen Kosten und Zahlungen (ohne Transaktionskosten). Die anfallenden Kosten können von Jahr zu Jahr schwanken und verringern die Ertragschancen des Anlegers.

Performancegebühr p.a. 15%, max. Höchstsatz: 15%, fixe Hurdle-Rate: 5% mit High-Water-Mark (HWM)

Im letzten Geschäftsjahr wurden 0,0% Erfolgsvergütung berechnet.

Insbesondere weist der Fonds aufgrund seiner Zusammensetzung und des möglichen Einsatzes von Derivaten erhöhte Schwankungen des Anteilpreises auf.

Die in den gegebenenfalls dargestellten Anlagestrukturen oder Vermögensaufteilungen angegebenen Prozentwerte beziehen sich generell auf das gesamte Fondsvermögen. Für die Darstellung einzelner Strukturen wird jeweils nur eine Teilmenge der Vermögensarten als Basis verwendet (z.B. bei Branchen nur der Aktienanteil), so dass in der Summe nicht zwingend 100% erreicht werden.

Die Darstellung der TOP Wertpapiere (sofern angezeigt) erfolgt für maximal 60% des Fondsvermögens.

Bei den dargestellten Werten handelt es sich um gerundete Werte, so dass die Summe der Werte von 100 % abweichen kann.

Dieses Dokument und die in ihm enthaltenen Informationen richten sich nicht an US-Personen und dürfen nicht in den USA verbreitet werden.