

## Marketinginformationen

### Fondsportrait

Ziel der Anlagepolitik des Barius European Opportunities Fonds ist es im Rahmen einer aktiven Strategie langfristig einen attraktiven Wertzuwachs zu erwirtschaften.

Die Barius European Opportunities Investmentstrategie verfolgt langfristige Beteiligungen an den Ertragskräften von vorwiegend kleinen börsennotierten Unternehmen mit einer Marktkapitalisierung bis zu EUR 1 Mrd. und einem Firmensitz in Westeuropa. Kleine und mittlere Unternehmen, gerne auch Mittelständische Unternehmen genannt, genießen oftmals eine starke Wettbewerbsposition in ihren Nischen und können auf stabiles und nachhaltiges Wachstum zurückblicken. Der Fokus der Investmentstrategie liegt darin, sogenannte "Free Cash Flow Compounder" zu finden und sich in diesen Unternehmen langfristig zu engagieren. Die Wertpapierauswahl erfolgt durch einen fundamental geprägten Analyseprozess. Neben quantitativen Auswertungen liegt das Hauptaugenmerk auf qualitativen Analysen, in welchen die Unternehmen auf die Nachhaltigkeit der Profitabilität, des Wachstumspotentials, der Wettbewerbspositionierung und den Alleinstellungsmerkmalen evaluiert werden.

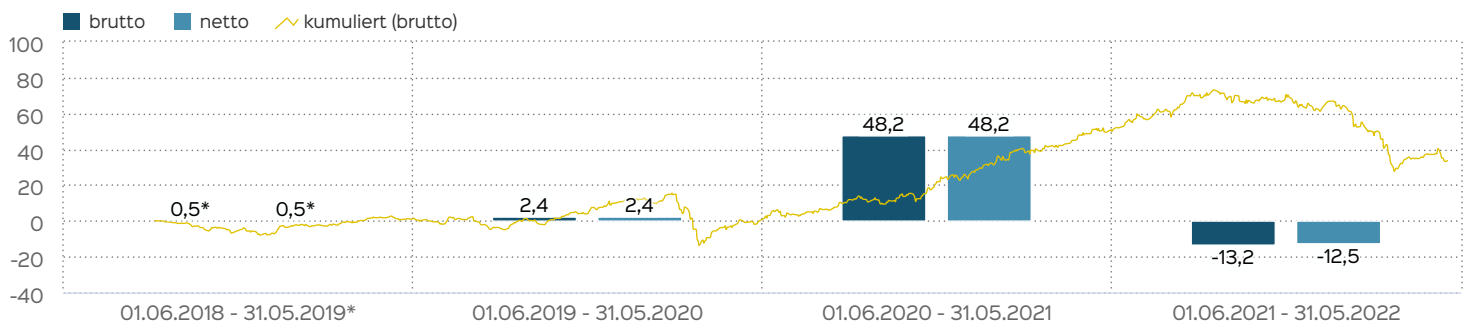
### Fondsberaterportrait

Barius Capital Management GmbH ist ein spezialisierter Investmentberater für Kapitalmarktnischen mit Informationsineffizienzen. Als unabhängige und inhabergeführte Gesellschaft steht der unkorrupte Investmentprozess im Mittelpunkt und Investmententscheidungen sind frei von jeglichen Vorgaben. Wir verfolgen eine proaktive Informationserhebung und -validierung durch eigenes Research. Daraus werden unsere Investmentideen selbständig generiert. Unser Investmentkompass beruht auf einer fundamentalen Orientierung mit einer Absolute Return Zielsetzung. Wir sehen uns als "Business Owner" und suchen Unternehmertypen in unseren Investments.

### Fondsprofil

Fondsname	Barius European Opportunities
Anteilscheinklasse	R
ISIN	DE000A2JF865
WKN	A2JF86
Fondskategorie	Aktienfonds
Auflegungsdatum	03.09.2018
Gesamtfondsvermögen	10,95 Mio. EUR
NAV	132,51 EUR
Ausgabepreis	132,51 EUR
Rücknahmepreis	132,51 EUR
Fondswährung	EUR
Aktives Management	ja
Ausgabeaufschlag	0,00 %
Rücknahmeabschlag	0,00 %
Geschäftsjahresende	31. Aug.
Ertragsverwendung	Thesaurierung
TER (= Laufende Kosten)	1,73 %
Verwaltungsvergütung	davon 1,50 % p.a.
Verwahrstellenvergütung	davon 0,07 % p.a.
Erfolgsabhängige Vergütung	Ja, im letzten Geschäftsjahr 7,01 % (Details siehe "Wichtige Hinweise").
VL-fähig	nein
Sparplanfähig	nein
Einzelanlagefähig	ja (mind 1,00 EUR)
Vertriebszulassung	DE
Cut-off time	16:00 Uhr
Mindestkapitalbeteiligungsquote	min. 51%

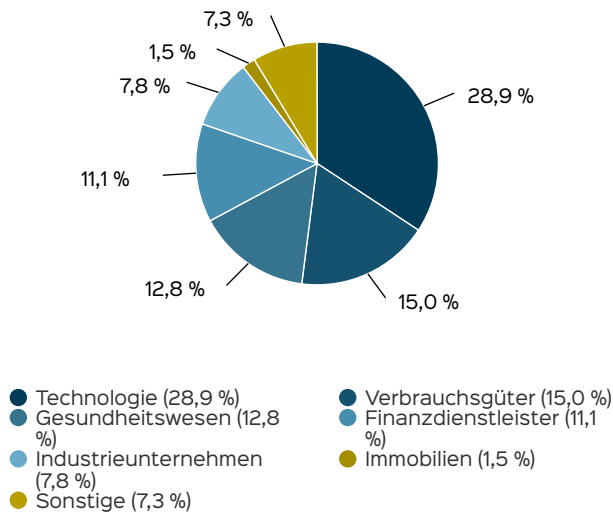
### Wertentwicklung in 12-Monats-Perioden



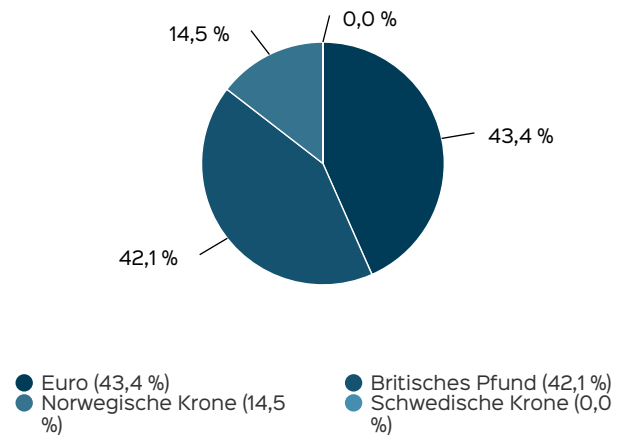
Die Wertentwicklung in der Vergangenheit ist kein verlässlicher Indikator für die künftige Wertentwicklung. Alle Wertentwicklungen gehen von einer Wiederanlage der Ausschüttungen und einem Anlagebetrag von 1 EUR aus und umfassen jeweils zwölf Monate. Die mit einem \* gekennzeichneten Werte beziehen sich auf einen kürzeren Zeitraum (seit Auflegung). Nettowertentwicklung: Neben sämtlichen im Fonds anfallenden Kosten wird auch der jeweilige Ausgabeaufschlag berücksichtigt. Dieser wird zu Beginn des

dargestellten Wertentwicklungszeitraumes vom Anlagebetrag abgezogen. Der Rücknahmeabschlag, sofern ein solcher erhoben wird, wird bei der Rückgabe der Fondsanteile abgezogen. Eine eventuell anfallende, die Wertentwicklung mindernde Depotgebühr bleibt außer Betracht. Bruttowertentwicklung: Entspricht der Nettowertentwicklung, berücksichtigt aber keinen Ausgabeaufschlag.

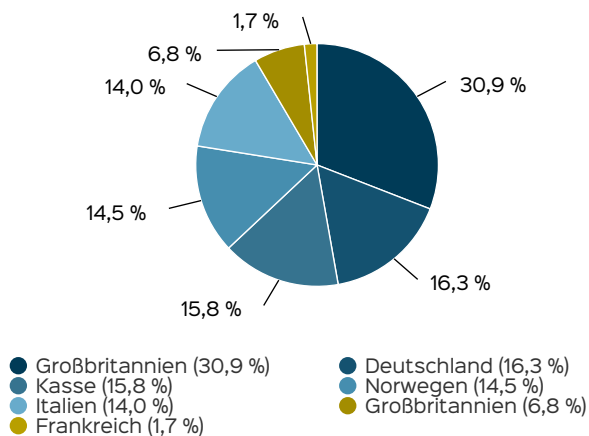
## Anlagestruktur nach Branchen



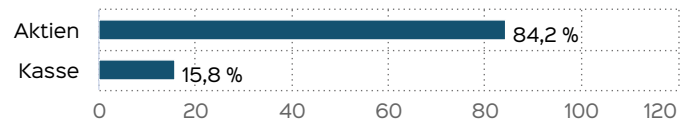
## Anlagestruktur nach Währungen inkl. Derivate



## Anlagestruktur nach Ländern



## Vermögensaufteilung



## Kennzahlen

offene Fremdwährungsquote	56,62 %
Dauer des Verlustes in Tagen	271
Volatilität	13,86 %

## Top Wertpapiere

MERCELL HOLDING NK-,20	8,17 %
LIMES SCHLOSSKLINIK. O.N.	7,29 %
CRANEWARE PLC	6,60 %
B+C SPEAKERS S.P.A.	6,21 %
EQS GROUP AG NA O.N.	5,55 %
ESSENSYS PLC LS-,0025	5,33 %
CARETECH HLDGS LS -,005	4,86 %
DWF GROUP PLC LS-,01	4,80 %
SOPHEON PLC LS-,20	4,50 %
GRUPPO MUTUIONLINE	4,45 %

## Wertentwicklung in Perioden

	kumuliert	p.a.
laufendes Jahr	-20,53 %	
1 Monat	-0,50 %	
3 Monate	-7,03 %	
6 Monate	-19,59 %	
1 Jahr	-13,19 %	-13,19 %
3 Jahre	31,80 %	9,64 %
5 Jahre		
10 Jahre		
seit Auflegung	32,51 %	7,81 %

Die frühere Wertentwicklung lässt nicht auf zukünftige Renditen schließen.

## Kontakt: Fondsmanager

Barius Capital Management GmbH  
 Tal 36  
 80331 München  
 Telefon: +49 89 2307 605 00  
 E-Mail: [info@bariuscapital.com](mailto:info@bariuscapital.com)  
 Internet: <http://www.barius.eu>

## Kontakt: Vertriebspartner

DWPT Deutsche Wertpapierreuehand GmbH  
 Ringstraße 79  
 91074 Herzogenaurach  
 Telefon: 09132-750 300  
 Internet: <http://deutsche.wertpapierreuehand.de>

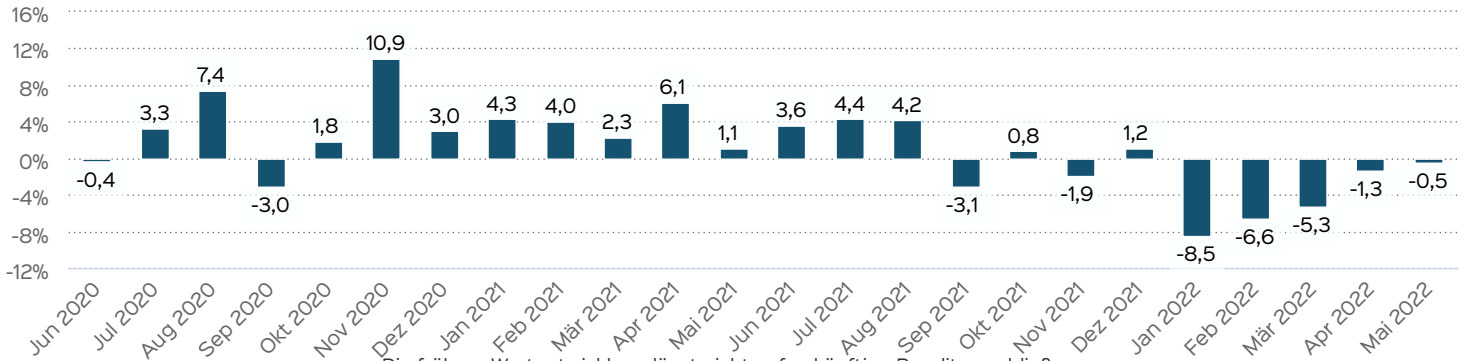
# Barius European Opportunities R

Stand: 31.05.2022

## Wertentwicklung auf Monatsbasis

Alle Angaben in Prozent

Jahr	Jan	Feb	Mär	Apr	Mai	Jun	Jul	Aug	Sep	Okt	Nov	Dez	Wertentwicklung KJ
2020	-0,49	-3,42	-14,19	10,20	2,40	-0,38	3,28	7,39	-3,04	1,79	10,94	3,03	16,01
2021	4,33	3,98	2,27	6,05	1,06	3,60	4,39	4,23	-3,13	0,77	-1,89	1,18	29,88
2022	-8,50	-6,57	-5,30	-1,34	-0,50								-20,53



Die frühere Wertentwicklung lässt nicht auf zukünftige Renditen schließen.

## Wichtige Hinweise

Quelle aller Daten, sofern nicht anders angegeben: HANSAINVEST.

Dies sind Marketinginformationen. Bitte lesen Sie den [Verkaufsprospekt](#) und die [wesentlichen Anlegerinformationen](#) bevor Sie eine endgültige Anlageentscheidung treffen. Grundlage für den Kauf sind die jeweils gültigen Verkaufsunterlagen, die ausführliche Hinweise zu den einzelnen mit der Anlage verbundenen Risiken enthalten. Der Verkaufsprospekt und die wesentlichen Anlegerinformationen sind ausschließlich in deutscher Sprache in elektronischer Form erhältlich. Auf Wunsch senden wir Ihnen Druckstücke kostenlos zu.

Der Nettoinventarwert von Investmentfonds unterliegt in unterschiedlichem Maße Schwankungen und es gibt keine Garantie dafür, dass die Anlageziele erreicht werden. Es besteht die Gefahr, dass der Anleger durch den Erwerb der Anlage einen finanziellen Verlust erleidet.

Mit dem Erwerb der beworbenen Anlage erwirbt der Anleger lediglich Anteile an einem Fonds und nicht die im Fonds enthaltenen Basiswerte, wie z.B. ein Gebäude oder die Aktie eines Unternehmens.

Die Wertentwicklung wird nach der [BVI-Methode](#) ermittelt.

Informationen zur genauen Berechnungsweise der Wertentwicklungen erhalten Sie im Internet unter

[Rechenartenbeschreibung](#).

Die zukünftige Wertentwicklung unterliegt der Besteuerung. Diese ist von der persönlichen Situation des jeweiligen Anlegers abhängig und kann sich in der Zukunft ändern.

Das Gesamtfondsvermögen bezieht sich auf das Fondsvermögen aller zum Fonds zugehörigen Anteilsklassen. Dabei wird das Gesamtfondsvermögen in der Währung der Anteilsklasse ausgewiesen, die als erstes aufgelegt wurde.

Die angegebenen laufenden Kosten (Gesamtkostenquote) fielen im letzten Geschäftsjahr des Sondervermögens an; bei neu aufgelegten Fonds handelt es sich um eine Schätzung für das erste Geschäftsjahr. Die anfallenden Kosten können von Jahr zu Jahr schwanken und verringern die Ertragschancen des Anlegers.

Nähere Informationen zu den Kosten und zu einer etwaigen

Erfolgsvergütung und deren Zusammensetzung sind aus den wesentlichen Anlegerinformationen zu entnehmen.

Bei einer Investition in den Fonds Barius European Opportunities R fällt eine Performancefee für den Anleger an, wenn die Wertsteigerung des Fonds Barius European Opportunities R, die festgelegte Geldmarktanlage als Vergleichsmaßstab, übersteigt. Die Performancefee wird folgendermaßen berechnet und verringert die positive Wertentwicklung des Anlegers. 12,5 % des Betrages, um den die Anteilswertentwicklung am Ende einer Abrechnungsperiode den Ertrag aus einer als Vergleichsmaßstab herangezogenen Geldmarktanlage in dieser Abrechnungsperiode übersteigt, jedoch insgesamt höchstens bis zu 15 % des Durchschnittswerts in der Abrechnungsperiode. Eine negative Wertentwicklung muss aufgeholt werden.

Die in den gegebenenfalls dargestellten Anlagestrukturen oder Vermögensaufteilungen angegebenen Prozentwerte beziehen sich generell auf das gesamte Fondsvermögen. Für die Darstellung einzelner Strukturen wird jeweils nur eine Teilmenge der Vermögensarten als Basis verwendet (z.B. bei Branchen nur der Aktienanteil), so dass in der Summe nicht zwingend 100% erreicht werden.

Die Darstellung der Top Wertpapiere (sofern angezeigt) erfolgt für maximal 60% des Fondsvermögens.

Bei den dargestellten Werten handelt es sich um gerundete Werte, so dass die Summe der Werte von 100 % abweichen kann.

Die Cut-off time bezeichnet den täglichen Orderannahmeschluss der Verwahrstelle des Fonds. Sie wird bei der depotführenden Stelle des Anlegers regelmäßig früher liegen.

Dieses Dokument und die in ihm enthaltenen Informationen richten sich nicht an US-Personen und dürfen nicht in den USA verbreitet werden.

Eine Zusammenfassung der Anlegerrechte in deutscher Sprache können Sie auf unserer Website unter [Compliance](#) erhalten. Der Vertrieb des Fonds kann jederzeit in Übereinstimmung mit den Vorschriften des KAGB widerrufen werden.